

Sugerimos que a primeira instalação seja feita por um profissional da área.

Posicionamento

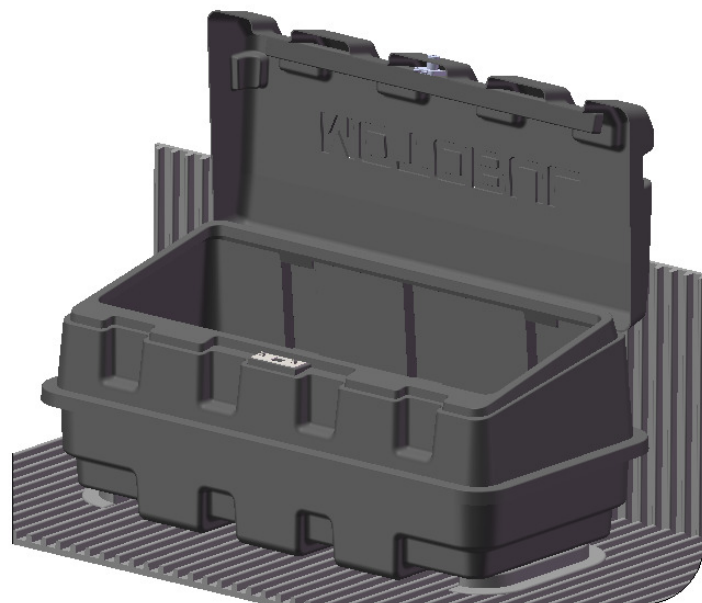


fig. 1

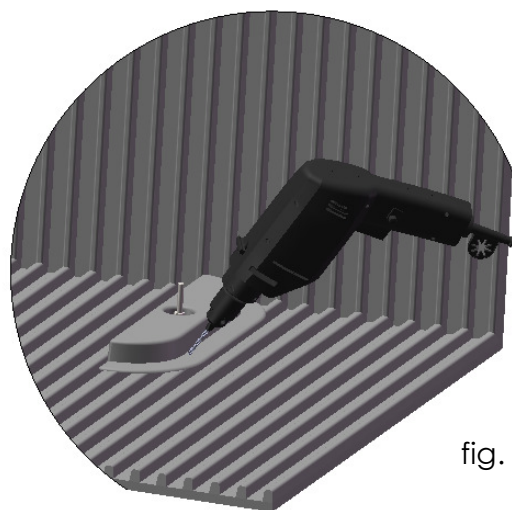


fig. 2

FIXAÇÃO DO CJ BASE DE FIXAÇÃO (ITEM 2)

Verificação de fechamento



fig. 3

- Fechar a tampa do BOX e sentir o cliq da fechadura, conforme fig. 3;
- Se a fechadura trancar na abertura da tampa, mantenha a chave girada no sentido horário e com a outra mão force a tampa de um lado para o outro para abrir;
- Após a tampa aberta, será necessária a regulagem da fechadura.

-Após regulada a fechadura o BOX estará pronto para ser usado.

Regulagem da Fechadura:

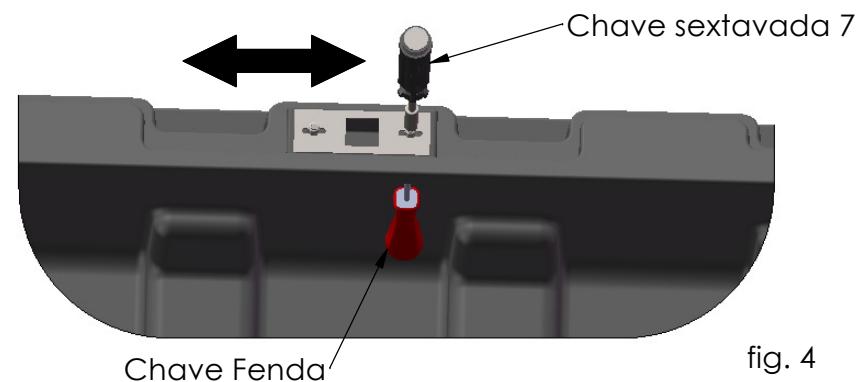


fig. 4

- Para isso será necessário uma Chave de Fenda e uma Chave Sextavada (não inclusas no kit);
- Afrouxe as porcas deixando o espelho levemente solto. Em seguida, posicione o espelho para um dos sentidos mostrados na fig. 4;
- Aperte as porcas para fixar novamente o espelho;
- Repita a Verificação de Fechamento;
- Caso o problema continue, repita a regulagem da fechadura.

MOTOBUL

MOTOBUL

PICK-UP BOX MANUAL DE INSTALAÇÃO

- 1.No proceso de execução da primeira instalação serão necessárias uma furadeira, uma chave Philips e um lápis (ou giz, ou outra ferramenta para riscar ou marcar);
2. Pré-montagem (**o produto já vai pré-montado de fábrica. Caso necessário siga estas instruções**): Posicione uma das peças do conjunto base fixação (item 2 - contém 02 peças, cada uma com base plástica, parafuso e porca e arruela) conforme a sequência da figura ao lado. Este item deverá estar preso na base externa do BOX, juntamente com a travessa de fixação interna (item 4 - contém 2 peças) que vai posicionada na base interna do box. A junção destas peças é feita com o parafuso que compõe o conjunto base fixação, arruela metálica (item 5) e a porca borboleta (item 3) conforme sequência da figura ao lado. Aperte bem, deixando o conjunto bem firme. Repita esta operação para a outra extremidade do BOX;

Fixação do BOX na caçamba:

- 3.Leve o BOX já montado até a caçamba da pick-up, posicionando-o com a tampa aberta (ver fig 1) em uma das laterais da caçamba (sugerimos que seja nas costas da cabine da pick-up). Após ter definido o melhor local para o BOX, utilize o lápis marcador e contorne o conjunto base fixação a fim de saber o local onde deverá prender o mesmo na base da caçamba. Repita a marcação do outro lado;
- 4.Certifique-se de que as marcações estão bem visíveis e remova o BOX do local. Desmonte o conjunto feito na pré-montagem (frouxe a porca borboleta e a arruela da parte interna do BOX removendo-as) de forma a ter livres os dois itens da base fixação (item 2);
- 5.Posicione o conjunto base fixação (item 2) , no local demarcado anteriormente na base da caçamba, conforme fig 2.;
6. Furação: Escolha o melhor local para furação da base do conjunto fixação e com o auxílio da furadeira faça os 4 furos em cada uma das bases, (fig 2) transpassando a proteção da caçamba. A base do conjunto fixação (item 2) não sai furada de fábrica justamente para permitir ao instalador escolher o melhor ponto para furar e prender os parafusos 3,5x16 (item 6);
7. Após furado no melhor local, prenda os parafusos 3,5x16 (item 6) nos conjuntos base fixação (item 2) . Em seguida monte o BOX sobre os conjuntos base fixação (item 2) já presos na caçamba da pick-up, utilizando a mesma sequência indicada na pré-montagem, deixando o conjunto bem firme;

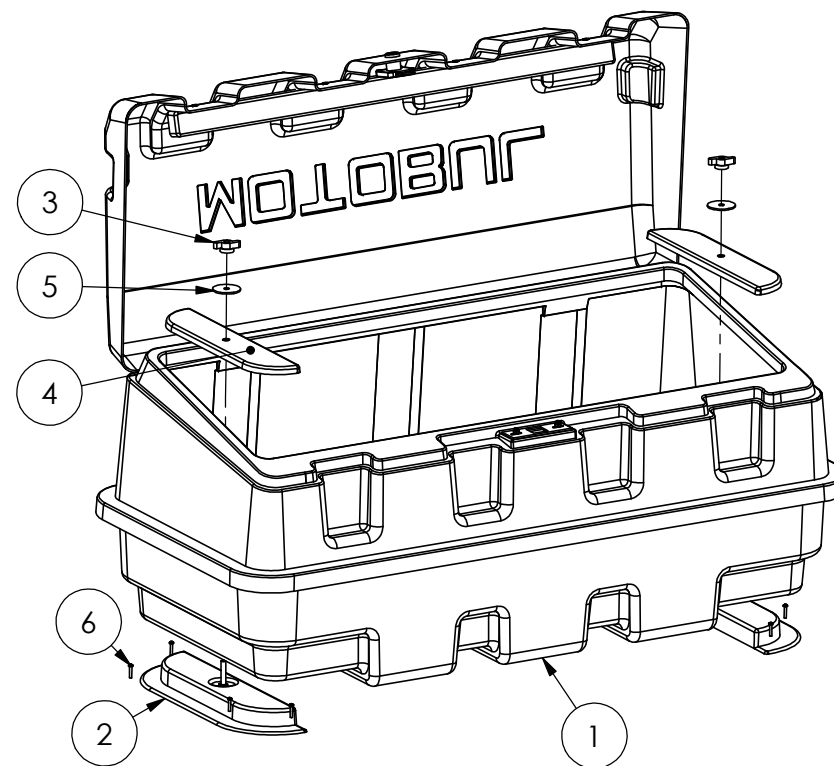
Pronto! Seu MOTOBUL PICK-UP BOX já esta pronto para o uso.

Importante!

O instalador também poderá fixar o BOX diretamente no assoalho metálico da pick-up ou ainda poderá ser adicionado ao MOTOBUL PICK-UP BOX algum outro tipo de acessórios para fixação alternativa do BOX, como ganchos laterais, cintas elásticas, etc, todos já existentes no mercado, mas não fornecidos juntamente com o produto MOTOBUL PICK-UP BOX.

Para diferentes tipos de instalações não instruídas pelo Manual de Instalação, será necessário a compra dos acessórios a serem usado na instalação.

Não nos responsabilizamos por danos causados no MOTOBUL PICK-UP BOX decorrentes da instalação.



Nº DO ITEM	Descrição	QTD.
1	PICK-UP BOX	1
2	CJ BASE DE FIXAÇÃO	2
3	PORCA BORBOLETA	2
4	TRAVESA DE FIXAÇÃO INTERNA	2
5	ARRUELA METÁLICA	2
6	PARAFUSO 4,2X19	8